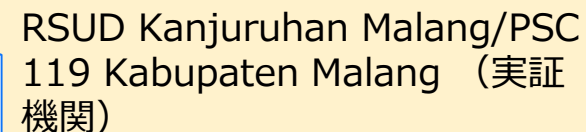
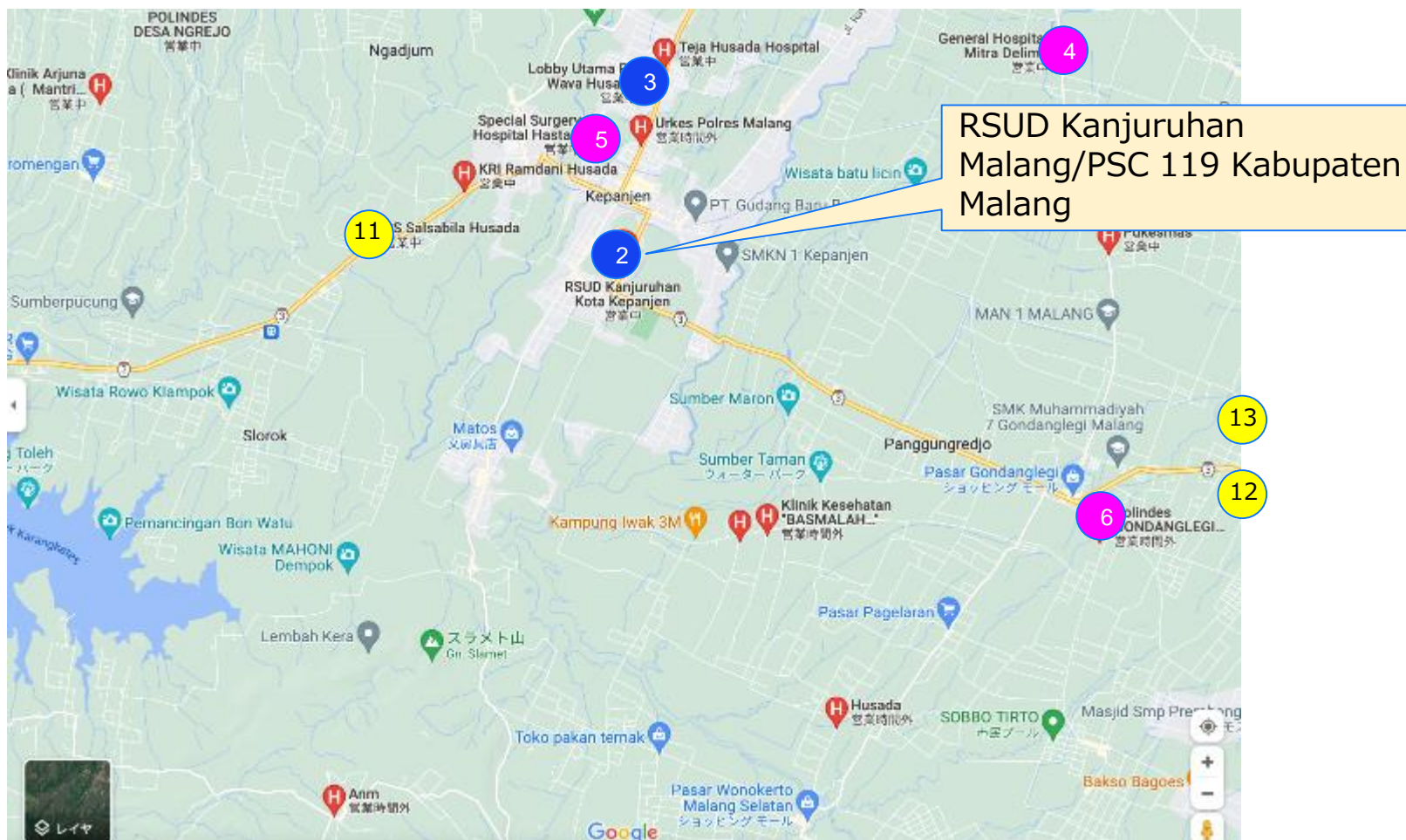


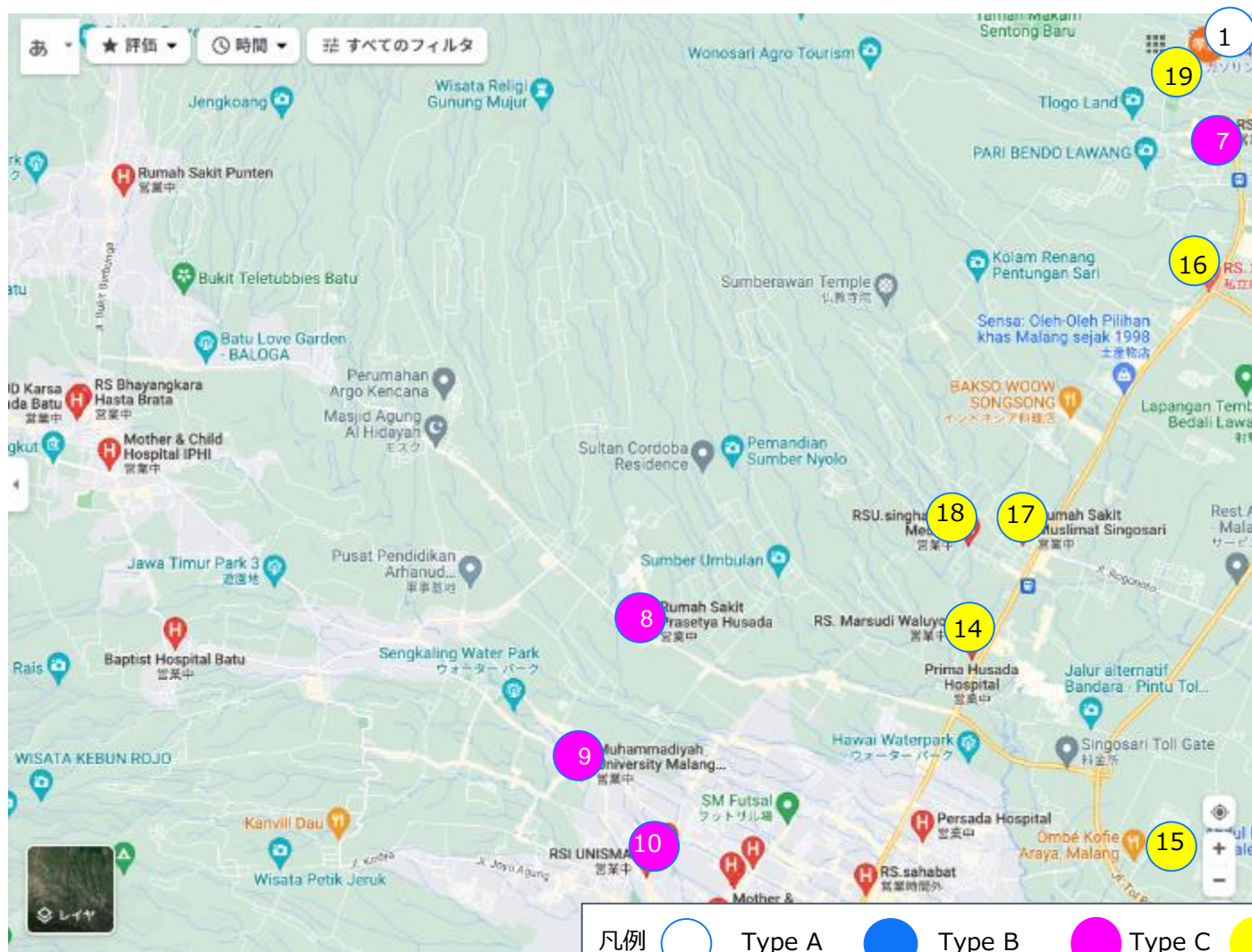
Map of Java, Indonesia, showing major cities and a travel route. The route starts in Jakarta (ジャカルタ), goes to Bandung (バンドン), then to Cirebon (チルボン), Tegal (テガル), Semarang (スマラン), Magelang (マディウン), and ends in Surabaya (スラバヤ). A blue box highlights the area around Bandung and another blue box highlights the area around Surabaya.



Kabupaten Malang周辺情報（2/8）：病院の位置（南部地域）



Kabupaten Malang周辺情報（3/8）：病院の位置（北部地域）



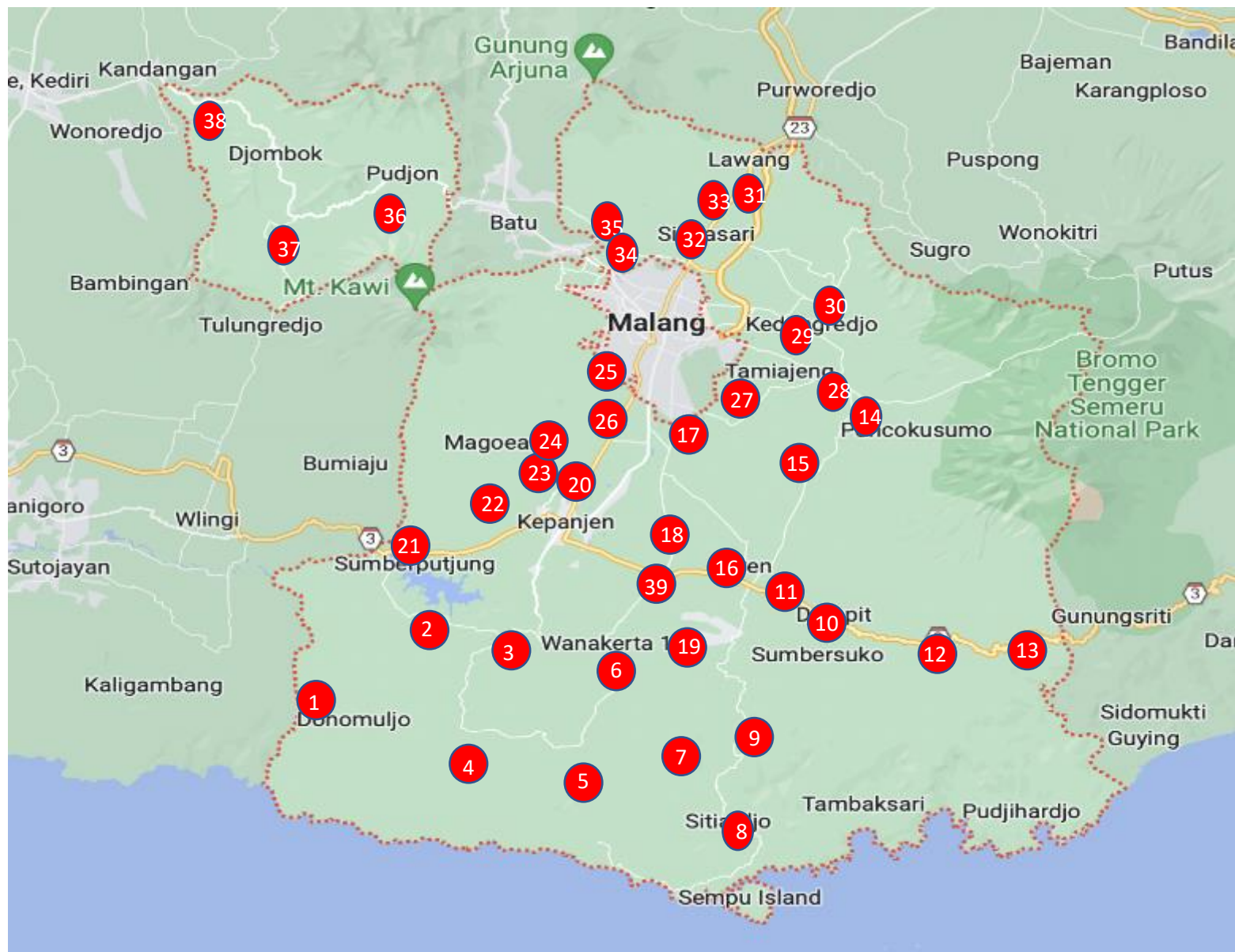
Kabupaten Malang周辺情報（4/8）：病院リスト（1/2）

No	病院名	Type	Public・Private	病床数
1	RS Jiwa Dr. Radjiman Wediodiningrat Lawang	A	Public	300以上
2	RSUD Kanjuruhan Malang	B	Public	200以上
3	RS Wava Husada	B	Private	200以上
4	RSU Mitra Delima	C	Private	100-200未満
5	Khusus Bedah Hasta Husada	C	Private	100-200未満
6	Rumah Sakit Islam Gondanglegi	C	Private	100-200未満
7	RSUD Lawang	C	Public	100-200未満
8	RS Prasetya Husada	C	Private	100-200未満
9	RSU Universitas Muhammadiyah Malang	C	Private	100-200未満
10	RS UNISMA	C	Private	100-200未満

Kabupaten Malang周辺情報（5/8）：病院リスト（2/2）

No	病院名	Type	Public・Private	病床数
11	RS Salsabila Husada	D	Private	100未満
12	Rumah Sakit Umum Pindad Turen	D	Private	100未満
13	RS Bala Keselamatan Bokor	D	Private	100未満
14	RS Marsudi Waluyo	D	Private	100未満
15	RS TNI AU Lanud Abdulrachman Saleh	D	Public	100未満
16	RS Lawang Medika	D	Private	100未満
17	RS Muslimat Singosari	D	Private	100未満
18	RS Singhasari Medika	D	Private	100未満
19	RS Bantuan 05.08.04 Lawang	D	Public	100未満

Kabupaten Malang周辺情報（6/8）：Puskesmasの位置



Kabupaten Malang周辺情報（7/8） : Puskesmasリスト（1/2）

No	Puskesmas名
1	Puskesmas Donomulyo
2	Puskesmas Kalipare
3	Puskesmas Pagak
4	Puskesmas Sumbermanjing Kulon
5	Puskesmas Bantur
6	Puskesmas Wonokerto
7	Puskesmas Gedangan
8	Puskesmas Sitiarjo
9	Puskesmas Sumbermanjing Wetan
10	Puskesmas Dampit

No	Puskesmas名
11	Puskesmas Pamotan
12	Puskesmas Tirtoyudo
13	Puskesmas Ampelgading
14	Puskesmas Poncokusumo
15	Puskesmas Wajak
16	Puskesmas Turen
17	Puskesmas Bululawang
18	Puskesmas Ketawang
19	Puskesmas Pagelaran
20	Puskesmas Kepanjen

Kabupaten Malang周辺情報（8/8）：Puskesmasリスト（2/2）

No	Puskesmas名
21	Puskesmas Sumber Pucung
22	Puskesmas Kromengan
23	Puskesmas Ngajum
24	Puskesmas Wonosari
25	Puskesmas Wagir
26	Puskesmas Pakisaji
27	Puskesmas Tajinan
28	Puskesmas Tumpang
29	Puskesmas Pakis
30	Puskesmas Jabung

No	Puskesmas名
31	Puskesmas Lawang
32	Puskesmas Singosari
33	Puskesmas Ardimulyo
34	Puskesmas Karangploso
35	Puskesmas Dau
36	Puskesmas Pujon
37	Pukkesmas Ngantang
38	Puskesmas Kasembon
39	Puskesmas Gondanglegi